

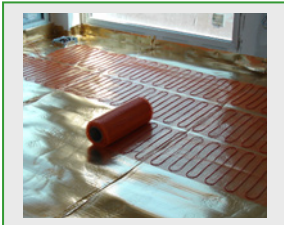


- El Mortero autonivelante de anhidrita **Anhivel®** es la solución perfecta para los suelos radiantes eléctricos **HandyHeat**

Un menor espesor de capa y su alta conductividad térmica garantizan, a diferencia de los morteros tradicionales, una rápida y eficaz transmisión y distribución del calor, lo cual implica un ahorro energético.

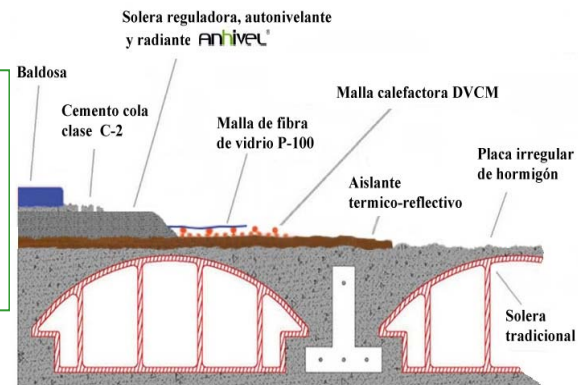
**Anhivel®** facilita notablemente la instalación del suelo radiante y su recubrimiento, debido a la ausencia de juntas.

- Un reducido espesor de capa (3,5cm), así como una gran conductividad térmica, hacen de **Anhivel®** el mortero perfecto para los suelos radiantes eléctricos.



#### ▪ Características técnicas:

- Coeficiente de conductibilidad térmica: 2.5W/m<sup>2</sup> K.
- Coeficiente de dilatación térmica: ≤ 0,012 mm/m°K
- Reacción al fuego: A1FL.96/603/CE
- Resistencia compresión 28 días > 20 N/mm<sup>2</sup>
- Resistencia a la flexión 28 días ≥ 4 N/mm<sup>2</sup>.
- Densidad 2.100 Kg/m<sup>2</sup> UNE EN 1015-6



#### ▪ VENTAJAS DEL MORTERO AUTONIVELANTE **Anhivel®** FRENTE A OTROS MORTEROS

- ✓ Rápida transitabilidad (24 a 48 horas).
- ✓ Ecológico, al evitar la emisión de CO<sub>2</sub> y el consumo de recursos naturales
- ✓ Espesor mínimo de capa 3,5 cm.
- ✓ Puesta en marcha de la instalación entre el 5º y 7º día de la aplicación.
- ✓ 100% autonivelante
- ✓ Coeficiente térmico 2.5 W/m<sup>2</sup>
- ✓ 300 m<sup>2</sup> sin junta de dilatación frente a los 40 m<sup>2</sup> en morteros de cemento.
- ✓ Facilita la instalación de suelos radiantes y su recubrimiento.
- ✓ Admite todo tipo de revestimientos.



#### ▪ VENTAJAS DEL SISTEMA DE APLICACIÓN POR BOMBEO.

- ✓ Elevada productividad, de 500 a 1.000 m<sup>2</sup>/día.
- ✓ Calidad controlada.
- ✓ Ausencia de silo y sacos en obra.
- ✓ Sistema más seguro, higiénico y ergonómico.
- ✓ No genera residuos en obra.



**Anhivel®**, el mortero radiante.

Una solera más fina y de mayor conductividad térmica permite una regulación más precisa de los suelos radiantes, mejorando así el rendimiento energético del sistema.

El mortero **Anhivel®** absorbe rápidamente el calor del sistema radiante, transmitiéndolo al recubrimiento casi de forma instantánea.

**Anhivel®** consigue así el mortero radiante idóneo, ya que contribuye al ahorro energético y a preservar el medio ambiente.

**Anhivel®**, la apuesta por una construcción sostenible.